

Torkskåp instruktioner

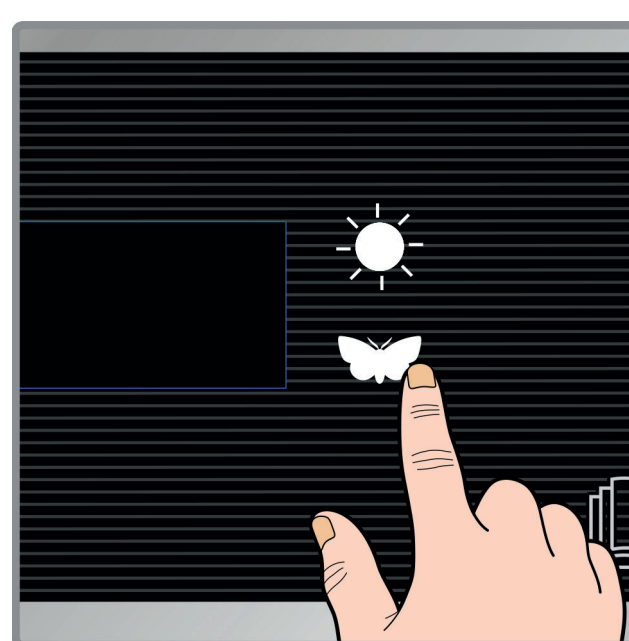
DC6-10HP



Lasta torkskåpet



- 1** Sprid ut plaggen så glest som möjligt.

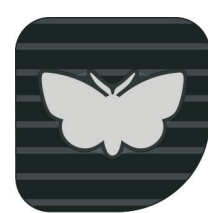


- 2** Stäng dörren och tryck på en av programknapparna för att påbörja torkning.

Program



Detta program passar för torkning av de flesta material.



Detta program passar för tunna eller känsliga material som inte ska torka för länge.

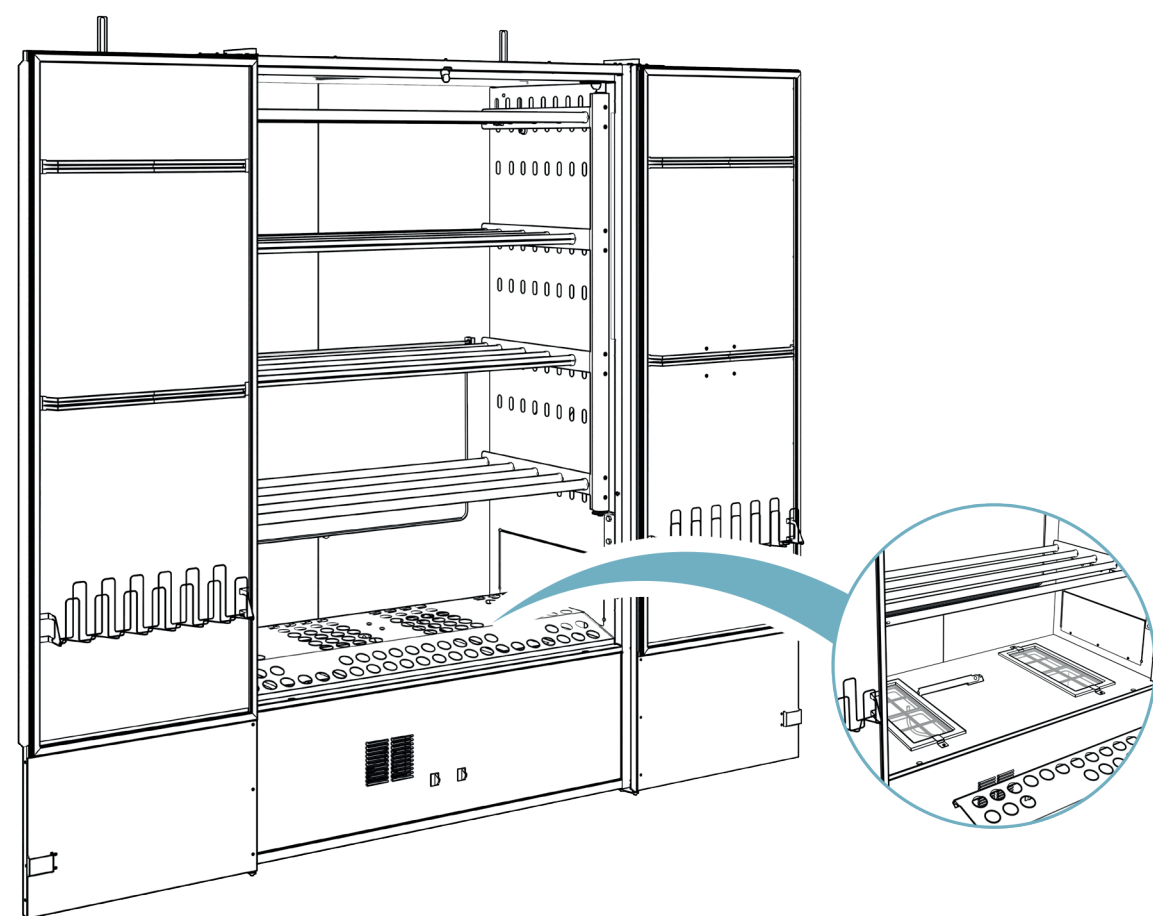


Om du öppnar dörren eller trycker på knappen avstannar torkningen men fläkten fortsätter att blåsa ytterligare en stund. Öppna inte dörren i onödan eftersom det förlänger torktiden.

Filterrengöring

Här hittar du filtret

Avlägsna luddet från de båda filtren i botten av torkskåpet när torkningen avslutats.



Electrolux
PROFESSIONAL